

Studio
 Massimiliano Pescini
 Assessore Urbanistica ed Edilizia
 Donatella Viviani

Responsabile del procedimento
 Arch. Barbara Bonini

Garante della Comunicazione
 Dott.ssa Claudia Bruschetini

Ufficio Urbanistico
 Arch. Santa Capetti

GRUPPO DI LAVORO

Progettisti
 Urbanista - Raffaella Gerometta
 Urbanista - Daniela Rullo
 Arch. Antonio Mugnai

SIT Cartografo
 Urbanista - Lisa de Gasper

Urbanista
 Urbanista - Fabio Roman

VAS
 Ing. Elektro Lowenthal
 Ing. Chiara Luciani

Contributi specialistici
 Ecologia e Vegetazione
 Dott. For. Giovanni Trentanovi

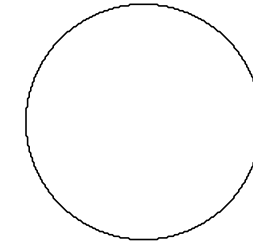
Aspetti agrari
 Avv. Leonardo Picchi

Aspetti archeologici
 Dott. Archeologo Demin Murgia

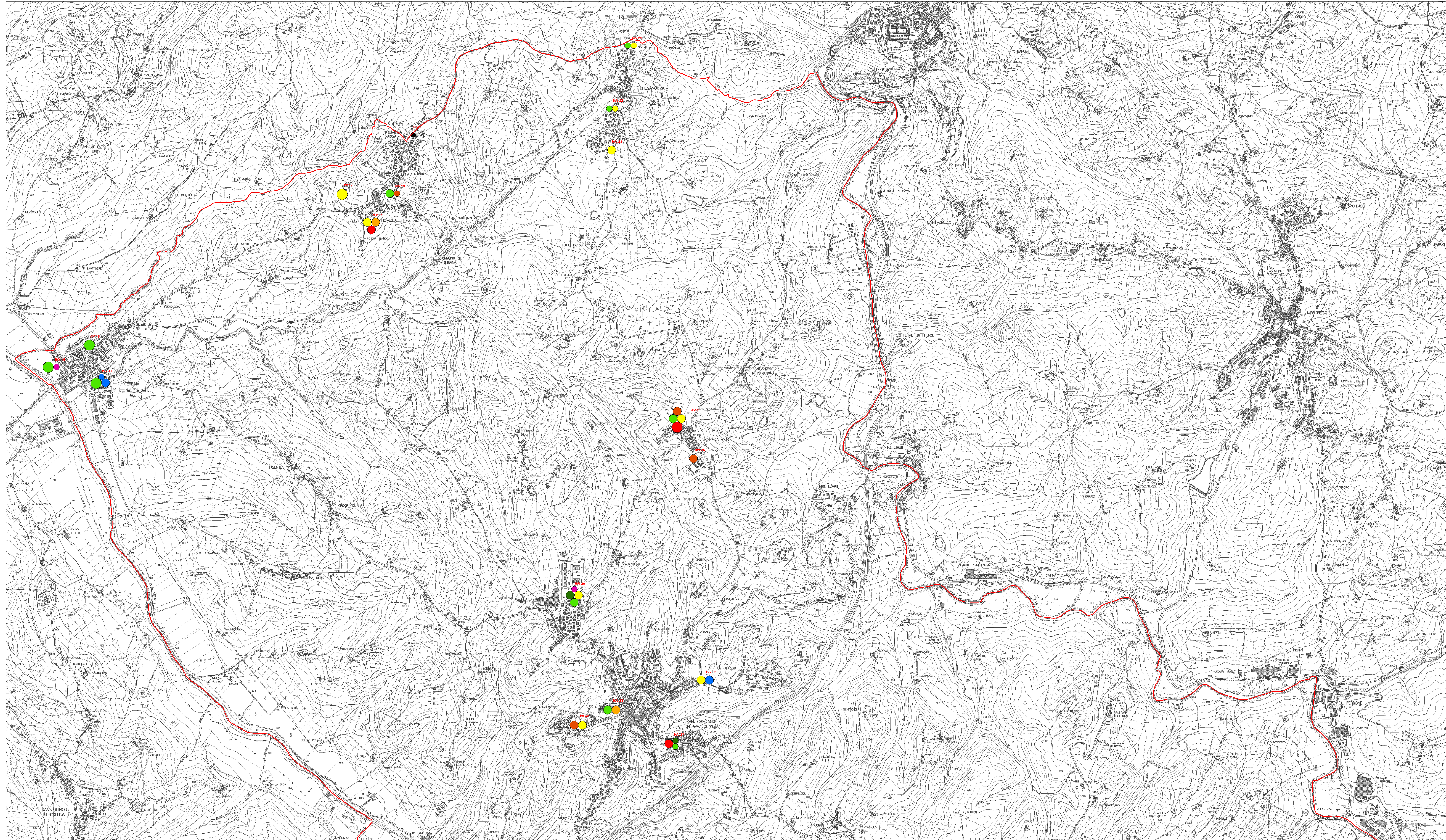
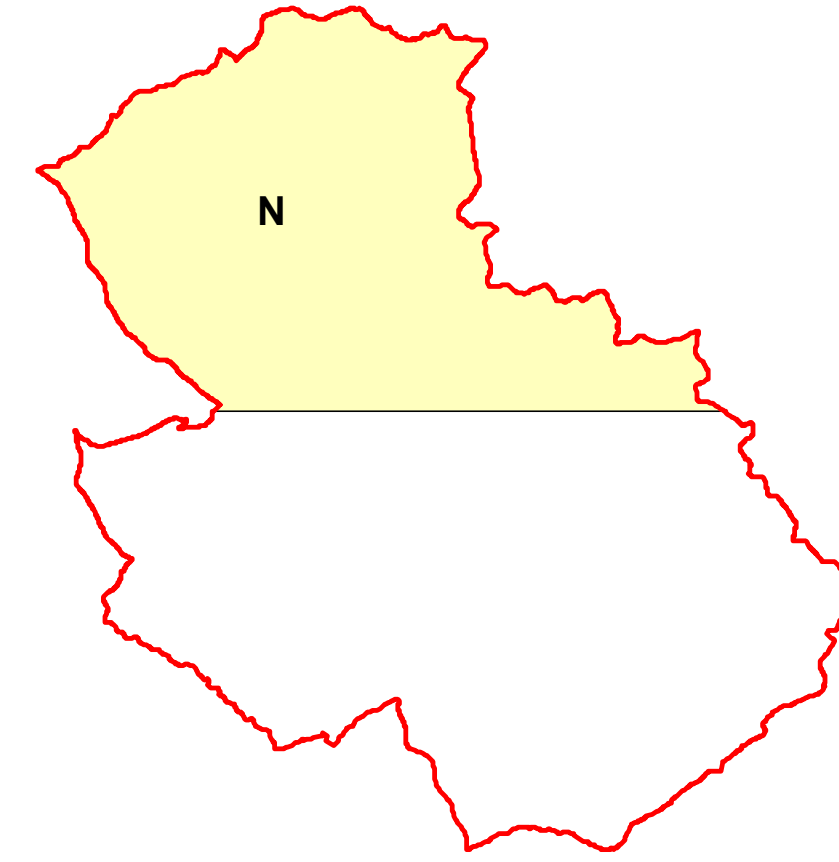
Aspetti idraulici
 Ing. Giacomo Gazzoni

Ing. Tiziano Stelano
 Aspetti geologici e sismici
 Dott. Geol. Alessandro Muratru

Dott. Geol. Alessio Calvetti
 Partecipazione
 Dott.ssa Chiara Pignaris



QUADRO D'UNIONE



Legenda

f ₁ (Hz) (scala colori)	A _v (dimensioni crescenti)
● misura risuonante (neri)	● misura risuonante
● 0,5 Hz < 0,8 (verde scuro)	○ 1,15 A _v ²
● 0,5 Hz < 1,0 (verde)	○ 2,0 A _v ²
● 0,5 Hz < 1,5 (giallo)	○ 3,0 A _v ²
● 0,5 Hz < 2,0 (arancio)	○ 4,0 A _v ²
● 0,5 Hz < 3,0 (rosso)	○ 5,0 A _v ²
● 0,5 Hz < 4,0 (blu)	○ 6,0 A _v ²

Limite Comunale
 Fonte: GIS - censimento 1° Gennaio 2011